



Réalisation d'un diagnostic sur le bassin versant de La Cère

Dans le cadre de la compétence **G**estion des Milieux Aquatiques et **P**révention des **I**nondations (**GEMAPI**) le SMDMCA, réalise un **diagnostic sur le bassin versant de la Cère Aval**. Ce diagnostic sert de base à la **mise en place d'une gestion concertée** à l'échelle du bassin versant et se traduira par **l'élaboration d'un Plan Pluriannuel de Gestion (PPG)**.

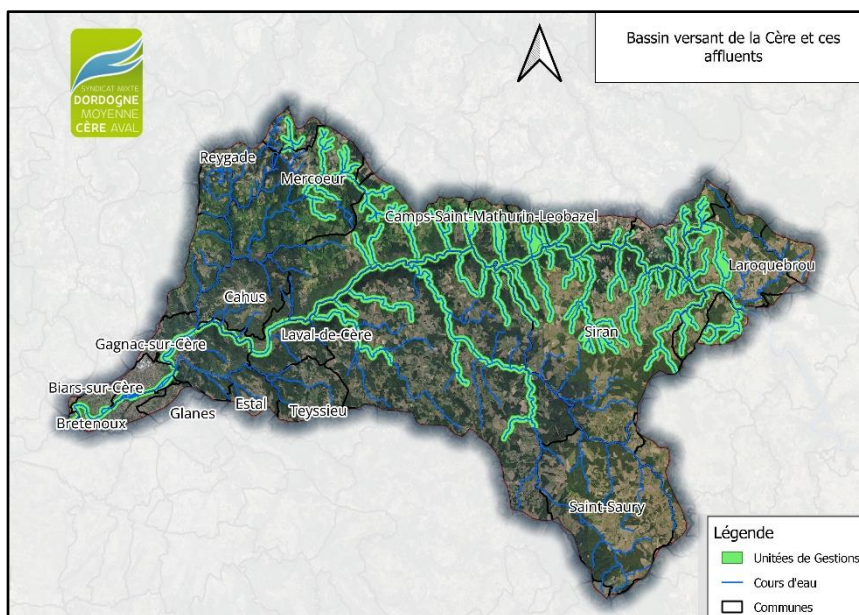
Le PPG inclut la définition d'un programme d'actions comprenant des travaux, des études éventuelles, des mesures de gestion, des actions de communication contribuant à **l'atteinte ou la préservation du bon état** des cours d'eau (imposée par la Directive Cadre européenne sur l'Eau).

L'établissement du diagnostic du ruisseau et de ses affluents nécessite une phase de prospection de terrain, c'est pourquoi **les Techniciens rivière du Syndicat seront amenés à parcourir les différents cours d'eau du bassin versant de la Cère aval**, et à passer sur des propriétés privées (hors parcs et jardins clos). Ils seront équipés d'un appareil photo et d'une tablette GPS pour réaliser les différents relevés.

Les prospections seront réalisées en premier lieu sur le bassin de **la Cère aval** et ses petits affluents sur les communes de Saint-Julien-le-Pèlerin, Mercoeur, La Chapelle Saint Géraud, Camps-Saint-Mathurin-Léobazel, Sousceyrac-en-Quercy, Siran, Montvert, Laroquebrou, Goulles, Saint-Gérons, Prudhomat, Bretenoux, Biars-sur-Cère, Gagnac-sur Cère, Laval-de-Cère.

Les relevés sur le bassin versant de la Cère aval se dérouleront **jusqu'à l'automne 2024**.

Les Techniciens rivière restent à votre disposition pour tout complément d'information.



Syndicat Mixte de la Dordogne Moyenne et de la Cère Aval (SMDMCA)

134 avenue Charles de Verninac 46110 VAYRAC

Courriel : contact@smdmca.fr / Tel : 05.65.32.27.38

Heures d'ouverture : du lundi au vendredi de 9h à 12h et de 14h à 17h